

# EL FARO

## de Gozón y Carreño

www.elfaro.as

Número 59. Abril 2010  
Precio: 1 euro

PERIÓDICO INDEPENDIENTE DE LA COMARCA DEL CABO PEÑAS

### Carreño prevé ganar 40 millones de euros con las licencias del PGOU

El informe jurídico del plan vaticina que se construirán al menos 1.000 viviendas  
Página 13

### El Principado incentivará al ambulatorio de Luanco por ahorrar con las recetas

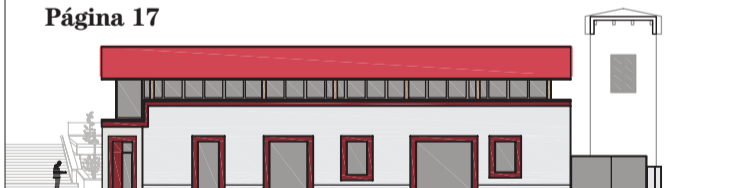
Página 3

### Los jubilados de Carreño copan la mayoría de las 1.148 solicitudes de ayudas sociales

El Consistorio mantendrá el gasto social en 2010 para aminorar la crisis de las familias  
Página 12

### MITAD NÁUTICO, MITAD RESTAURANTE

La primera planta del edificio del Muelle de Candás será una empresa hostelera con mirador  
Página 17



### Gozón perdió más del 50% de las ganaderías de leche en una década

Página 2



María Luisa, delante del chalé con el texto legal. (P. F.)

### Una sentencia da la razón a la última vecina de la Ciudad de Vacaciones de Perlora

Los tribunales han dado la razón a María Luisa Rodríguez y a su hermana Imelda, las únicas residentes de la Ciudad de Vacaciones de Perlora. No podrán desalojarlas. En el juicio, el abogado del Gobierno regional, Juan Serra, defendió que las vecinas no tenían derecho a vivir en el chalé de la calle Oviedo porque el complejo vacacional lleva cerrado desde 2007. El Principado ha recurrido ante el Tribunal Superior de Justicia de Asturias. Página 15

### SUMARIO

#### GOZÓN

**Las casas de Antromero se anegan con las lluvias**

Página 5

**AMIGOS A FUEGO LENTO**

El Campanal fue cuna de numerosos hosteleros  
Página 4

#### CARREÑO

**Un candasín es operado en una mano tras una pelea**

Página 14

**LOS «CACOS» ACOSAN AL AYUNTAMIENTO**

Roban un kilómetro de cobre de las farolas municipales  
Página 19

#### DEPORTES

**El balonmano del Villa de Luanco, Campeón de Asturias**

Página 31

**MEDIO SIGLO A LA CAZA DEL ZORRO**

Homenaje a los cazadores Laudino Sánchez y Jesús Rdez.  
Página 29

C/ La Matiella, 1 • Avda. Reina M<sup>a</sup> Cristina • T. 985 87 03 15

**899€**

**muebles SANTARUM**  
Mobiliario, Cocinas, Empotrados, Muebles a Medida  
**Candás**

Chaiselonge en piel, asiento muelle embolsado, respaldos ergonómicos y desenfundables  
Colores en blanco y chocolate