



El presidente del Principado, Adrián Barbón, acompañado de otras autoridades durante una visita realizada el año pasado. (P. A.)

La variante de Pajares impulsa la transformación de Asturias

La alta velocidad contribuirá al progreso de la región desde el prisma empresarial, logístico y turístico

PRINCIPADO DE ASTURIAS (Oviedo)

El 29 de noviembre de 2023 ya forma parte de la historia de las comunicaciones asturianas. Fue el día que se estrenó oficialmente la variante ferroviaria de Pajares, una obra colosal de ingeniería que ha exigido una inversión pública de 4.000 millones de euros.

Con la conexión a la red de alta velocidad mediante la circulación de trenes de pasajeros y mercancías bajo la cordillera, el Principado verá cumplida una aspiración que se ha prolongado décadas. El complejo de aislamiento pasa a ser un recuerdo del pasado y Asturias inicia, simbólica y realmente, una nueva etapa de su desarrollo social y económico.

Los beneficios de la entrada en servicio de la variante pueden resumirse en cuatro estaciones de parada obligatoria para la alta velocidad: Asturias, más cerca de todo; el Principado, destino turístico los 365 días del año; una locomotora para el desarrollo empresarial y una vía para convertir a nuestra comunidad autónoma en el gran polo logístico del Cantábrico. Dicho de otra manera: **con la variante arranca la década del cambio para Asturias.**



«Selfie» durante el trayecto entre Asturias y la Meseta. (P. A.)

Primera estación:

Asturias, más cerca de todo

- Oviedo-Madrid: 3 horas y 14 minutos
- Gijón-Madrid: 3 horas y 39 minutos

Ese es el tiempo que dura el viaje entre las dos principales ciudades de Asturias y Madrid desde el 29 de noviembre. No obstante, estos tiempos son provisionales. En 2024 entrarán en funcionamiento los trenes Avril, que acortarán aún más el viaje: **Asturias que-**



Intervención del presidente autonómico sobre las oportunidades que brinda la llegada de la alta velocidad a Asturias. (P. A.)

dará a menos de tres horas de Madrid.

La reducción del tiempo de viaje será el beneficio inmediato de la puesta en servicio de la variante ferroviaria de Pajares. Viajar a León, Valladolid o Madrid resultará más cómodo y más rápido. Además, la mejora de la conexión con la capital de España permitirá enlazar con innumerables destinos nacionales e internacionales a través de distintos medios de transporte.

Desde ya, **Asturias está más cerca de todo.**

Segunda estación:

el Principado, destino turístico los 365 días del año Asturias se ha consolidado como una potencia turística, una de las comunidades con mayor atractivo por su patrimonio natural, su riqueza cultural y su condición de refugio climático. Con la llegada de la alta velocidad, **el Principado se va a convertir en un destino turístico permanente los 365 días del año.** La mayor afluencia de viajeros se traducirá en más actividad económica y más empleo en toda la comunidad autónoma.

Tercera estación:

una locomotora para el desarrollo empresarial

Asturias ya es líder en transporte de mercancías por ferrocarril y la apertura de la variante aumentará el potencial de sus puertos y empresas al mejorar las condiciones de tiempo, carga y longitud de trenes en el tráfico de mercancías. Esa reducción de costes impulsará la actividad industrial y facilitará la atracción de inversiones.

Asturias será, incluso más que ahora, un lugar ideal para vivir, para trabajar y para invertir.

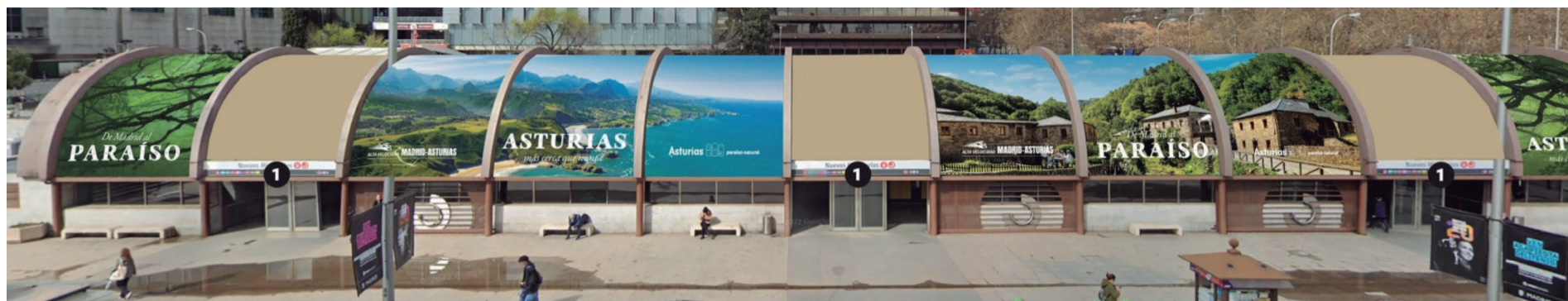
Cuarta estación:

una vía para convertir al Principado en el gran polo logístico del Cantábrico

La alta velocidad también tendrá beneficios logísticos. Los puertos de Gijón y Avilés son plataformas de exportación e importación de numerosos productos para Asturias y para toda España.

La conexión con la alta velocidad ferroviaria, unida al desarrollo de la Zona de Actividades Logísticas (ZALIA), multiplicará su interés logístico para las empresas que quieran contar con una excelente zona de almacenaje y distribución de tráficos comerciales.

Asturias puede llegar a ser el gran polo logístico multimodal del Cantábrico.



Envolvente publicitaria en Nuevos Ministerios. (PRINCIPÁU D'ASTURIAS)

Atocha, abellugu de la marca Turismu d'Asturies

El Principáu va invertir más de 3,5 millones d'euros en promocionar la llegada a la Comunidá de l'alta velocidá sol lema: «De Madrid al Paraíso»

EL FARO (Carreño)

«De Madrid al Paraíso. Asturias, más cerca que nunca». Ye'l mensaxe, acompañáu de praos y saberes, que van poder lleer los miles de pasaxeros qu'a diario tienen les estaciones d'Atocha y Nuevos Ministerios. Ye una de les iniciatives del Gobiernu del Principáu pa promocionar la llegada a la comunidá de l'alta velocidá ferroviaria. Pero los distintos formatos publicitarios tamién van poder vese nel centru de Madrid y na próxima Feria Internacional de Turismu (Fitur).

L'executivu autonómicu anunció'l 14 de payares una inversión de más de 3,5 millones d'euros

nesta campaña d'imaxe que se va allargar hasta finales de 2024. La primer fase, col lema mentáu, cuenta con una inversión de 1,59 millones, que se va sumar nel próximu exerciciu con cuasi dos millones más (1,94).

«Rentabilizar un contexto muy favorable» ye l'oxetivu. «En el periodo 2023-2024, Asturias contará con la mayor oferta de conectividad de su historia, tanto en mercados nacionales como internacionales, por lo que se persigue incentivar los viajes de ocio y de negocios en la temporada baja», cita'l Principáu en nota de prensa, en relación a que se produzca una crecedera esponencial de les «escapaes» y medrar el

Nuevu accesu ferroviariu entre la Meseta y Asturias DATOS D'INTERÉS

- 4.000 millones d'euros d'inversión.
- Inauguración: 29 de payares de 2023.
- El 80% de los sos 50 kilómetros son en túnel.
- Llegaron a trabayar 4.000 persones al empar.
- Los sos 14 viaductos sumen en total 1,8 kilómetros.
- Los 12 túneles superen los 40 kilómetros de llargor.
- Crucia hasta 40 formaciones xeolóxiques distintes.

turismu de xuntes y congresos, desestacionalizando'l turismu vacacional. «Madrid y Castilla León son los mercados que más turistas aportarán en un primer momento. En el ámbito internacional, la conexión vía Madrid se simplifica y permitirá amplificar flujos procedentes de destinos internacionales», destacó Lara Martínez, viceconsejera de Turismu.

CONVENIU

El Principáu trabaya de manera paralela na firma d'un conveniu

Renfe vende más de 12.000 billetes en cuatro hores pa viaxar ente Asturias y Madrid

Los precios entamaron de 18 euros

E. F. (Carreño)

Renfe llanzó en payares una campaña de «superprecios» por cuenta de los nuevos servicios d'alta velocidá ente Asturias y Madrid. La estratexa de marketing entamó'l 2 de payares y en namás cuatro hores vendiéronse más de 12.000 billetes, lo que da cuenta de la espectacular xenerada.

Dellos vecinos de Carreño tuvieron ente los primeros compradores, como Ricardo Braña Pérez, quien va aprovechar pa faer una visita rápida a la capital pa faer compres con descuentu na antoxana de la Navidá.

El mozu púnxose delante del ordenador a primer hora de la mañana, pero al comprobar que la páxina web de Renfe taba colapsada, optó por mercar el so billete per teléfonu, lo que «sólo me supuso un incrementu de un euro y la atención fue muy buena», esplicó.

Les canales de venta disponibles son al traviés de la páxina

web y l'app de Renfe, les taquilles de les estaciones, el teléfonu 912 320 320, les máquines d'autoventa y les axencies de viaxes.

En trayectu inversu, el sector de la hostelería y la hotelería ta expectante sobre lo que va soceder, y de si los trenes d'alta velocidá van suponer una mayor llegada de turistas y un aumentu de los sos ingresos.

La campaña de «superprecios», que punxo a la venta 25.000 places, llegará hasta'l 11 de payares. Los billetes promocionales pa celebrar l'estrenu de l'alta velocidá Asturias-Madrid sirven pa viaxar ente'l 30 de payares de 2023 y el 15 de febreru de 2024.

164 MILLONES

Renfe va invertir 164 millones d'euros nun proyectu p'actualizar y modernizar el sistema de venta y reserva de billetes, según aprobó'l Conseyu d'Alministración de la compañía'l pasáu 30 d'ochobre.

con Renfe p'aprovechar los soportes publicitarios de los trenes y colaborar en campañas de marketing en medios esternos.

Tamién se coordina col sector

el llanzamientu de paquetes colos que quier incorporase a les marques turístiques: Casones Asturianas, Aldegues, Sidrerías d'Asturies y Meses d'Asturies.



Reunión del 14 de payares. (PRINCIPÁU D'ASTURIAS)

Esnova

La Fortaleza de la Sencillez

WWW.ESNOVA.ES

FABRICANTE DE
SISTEMAS DE ALMACENAJE

C/ Ataúlfo Frieria "Tarfe", Nº 5 - Pol. Ind. Los Campones, Tremañes 33211 - Gijón - Asturias
Tel.: 985 308 980 Fax: 985 308 981 info@esnova.es



Esnova incorpora a su oferta de productos una nueva herramienta informática que permite gestionar nuestros almacenes de manera cómoda, fácil y rentable.

Esnova

SOFTWARE

- Se adapta a las necesidades de cada cliente.

- Agiliza los procesos habituales como:

- Recepción
- Almacenaje
- Preparación de pedidos
- Expedición

El cerebro de tu almacén

EL FARO (Carreño)

Carreño ha participado de forma activa en la llegada de la alta velocidad a Asturias, un hecho histórico largamente anhelado y que pone fin a la incomunicación de la región con el resto de la península. A la mejora de las comunicaciones por tren se suma la ampliación de las conexiones aéreas, lo que abre otro horizonte económico.

Una empresa nacida en Aboño, Talleres Alegría S. A., aportó elementos esenciales que forman parte de las vías. La mercantil fue la adjudicataria para el suministro y transporte de los desvíos ferroviarios polivalentes para la instalación del ancho mixto (ancho internacional 1.435 mm. y ancho ibérico 1.668 mm.) entre La Robla-Pola de Lena, es decir, la Variante de Pajares al completo. Un tramo que atraviesa transversalmente la complicada orografía de la Cordillera Cantábrica. De hecho, la compañía lleva participando desde 1999 en el desarrollo de la alta velocidad en España.

El desvío es el aparato de vía que permite la bifurcación de la misma, posibilitando el paso de las circulaciones de una vía a otra, cuyo eje se acuerda tangencialmente con el de la primera o formando un ángulo muy pequeño con él.

Desde la compañía explican que los trabajos consistieron en el premontaje y comprobación en el taller, transporte a la base de montaje, premontaje de placas de asiento en las traviesas de las transiciones de elasticidad y aseoramiento durante el traslado, regulación y montaje en vía.

Una firma de Carreño aporta los desvíos ferroviarios de la variante de Pajares

Talleres Alegría realizó la fabricación de los aparatos de dilatación polivalentes contribuyendo a la llegada de la alta velocidad a Asturias

Talleres Alegría también realizó la fabricación de los aparatos de dilatación polivalentes para vía en placa o vía en balasto. Estas instalaciones permiten los movimientos de dilatación y contracción en los carriles ocasionados

por las variaciones térmicas en el trazado ferroviario de alta velocidad.

El domicilio social de la empresa internacional y parte de su actividad prosigue en el valle de Aboño desde su fundación en 1900.

También cuenta con centros de trabajo, entre otros, en Asipo, Tremañes y en el puerto de El Musel.

La compañía es obra de Bienvenido Alegría Cuervo, un emprendedor que conocía bien la industria del metal. El empresario pronto vio las oportunidades de las empresas del entorno (puerto, conserveras, ferrocarriles y siderurgias) y fundó una industria metalmeccánica que derivó hacia una especialización única en la fabricación de material ferroviario.

En su más de un siglo de his-

toria, Talleres Alegría ha estado presente en grandes contratos nacionales. Para muestra, formó parte del desarrollo de uno de los adelantos tecnológicos con sello español más importantes del sector, el desvío AV4, que da confort al usuario y seguridad en la circulación.

TREN A LA MECA

Esta forma de trabajar ha captado la atención internacional. La empresa participó hace una década en el proyecto de alta velocidad de Medina a La Meca (Arabia Saudí).



Desvío ferroviario. A la derecha infografía sobre la variante del Pajares. (T. ALEGRÍA / MINISTERIO DE TRANSPORTES)



Talleres Alegría, s.a.

Tecnología Ferroviaria

www.talegria.com

GRUPO INDUSTRIAL FERROVIARIO TALLERES ALEGRÍA